

VEILLE ET OBSERVATOIRE DE LA COMMANDE PUBLIQUE

Faciliter l'accès des entreprises aux marchés publics

Edition n°3 – bilan de l'année 2017



► Objectifs de l'enquête et taux de réponse

1 560 opérations, soit plus de 1,8 milliards de travaux enregistrés pour les années 2017 à 2020 dans cette troisième édition de l'enquête commande publique menée par la CERC des Pays de la Loire.

L'enjeu de ce travail est d'améliorer la visibilité de l'activité de la construction dans notre région en proposant une veille à destination des entreprises afin de leur permettre de repérer les projets le plus en amont des appels d'offre et ainsi de mieux préparer leur réponses. Chaque jour, à réception des réponses et afin d'être portés à la connaissance des entreprises, tous les projets ont été mis en ligne sur le site internet de la CERC.

La CERC des Pays de la Loire a mis en œuvre cet outil de veille, qui a aussi vocation à constituer un observatoire de la commande publique, grâce au soutien financier du Conseil Régional et avec l'appui de l'Etat et des organisations professionnelles de la Construction. En 2016, 568 maîtres d'ouvrage publics ont été interrogés. 213 maîtres d'ouvrage, soit 41% d'entre eux, ont accepté de communiquer leurs projets de travaux pour l'année en cours et les trois années suivantes.

L'enquête 2017 s'est déroulée dans un contexte de forte mutation des collectivités locales (communes et intercommunalités). Un investissement important pour le suivi et l'identification des personnes ressource a été

Taux de réponse des maîtres d'ouvrage enquêtés

	Nombre de réponses	Nombre de structures enquêtées	Taux de réponse (%)	Opérations enregistrées 2016/2017
Bailleurs sociaux	24	41	59%	↗
Communes > 5000 hab.	50	131	38%	↘
Communautés urbaines ou d'agglomération	7	13	54%	↘
Communautés de communes	18	57	32%	↘
Services de l'Etat	28	54	52%	↗
Etablissements de santé	21	65	32%	↘
Sociétés d'Economie Mixte (SEM)	12	27	44%	↘
Conseils départementaux	4	5	80%	↗
Syndicats intercommunaux, SIVU, SIVOM	41	100	41%	↗
Conseil régional	0	1	0%	↘
Entreprises publiques	2	3	67%	↗
Sociétés privées d'aménagement du territoire	0	9	0%	↘
Chambres consulaires	6	12	50%	↘

nécessaire afin de maintenir des taux de réponse satisfaisants et l'obtention de cette base de données unique en Pays de la Loire. Un travail de veille auprès des parties prenantes de l'investissement public local est assuré continuellement au sein de la CERC Pays de la Loire.

Le bilan 2017 marque une progression du nombre d'opérations enregistrées sous maîtrises d'ouvrage des bailleurs sociaux, des services de l'Etat, des Conseils départementaux, des syndicats intercommunaux et des entreprises publiques.

A l'inverse, une diminution des opérations est observée sur les communes et les EPCI, sur les SEM et les chambres consulaires.

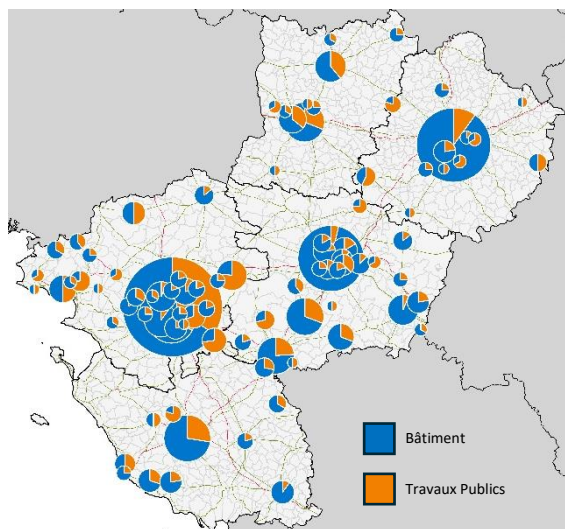
L'analyse des résultats de cette enquête ne constitue pas un recensement exhaustif des projets du territoire mais offre une appréciation des grandes tendances en matière de commande publique.

Les résultats seront communiqués aux participants afin de les impliquer davantage et de leur faire partager les enjeux d'une meilleure information auprès des entreprises ligériennes.

► 1 560 projets communiqués par les différents organismes et collectivités

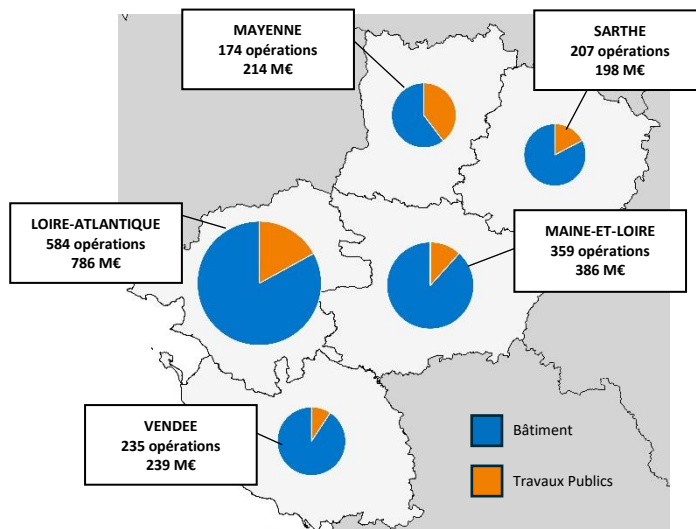
Localisation des projets recensés par commune selon l'activité de construction

Source : enquête CERC Pays de la Loire



Répartition départementale des projets selon l'activité de construction

Source : enquête CERC pays de la Loire



L'enquête menée par la CERC Pays de la Loire a permis de recenser **1 560 opérations** sur l'ensemble du territoire régional pour un montant global de **1,823 milliard d'euros**.

Sans surprise, une concentration des projets recensés est observée sur les agglomérations ainsi que sur les axes structurants.

Le montant moyen de travaux enregistrés sur cette édition est en diminution, passant de 1,62 M€ par opération en 2016 à 1,35 M€ par opération en 2017.

Le département de **Loire-Atlantique** enregistre **584 opérations**, soit 37% du total régional, pour un montant d'investissement de 786 M€, ce qui correspond à 43% des montants enregistrés. Le département du **Maine-et-Loire** est le deuxième territoire pour l'investissement

avec 359 opérations pour 386 millions d'euros de travaux enregistrés.

Les opérations de **Bâtiment** sont les plus nombreuses : 1 144 ont été recensées soit 73% des actions enregistrées ; avec un montant de **1,504 milliard d'euros**, elles représentent 82% des montants enregistrés. Les opérations d'entretien-rénovation ou de démolition sont les plus nombreuses et représentent 53% des projets. Mais ce sont les opérations neuves qui pèsent le plus sur le plan financier avec 59% des montants enregistrés.

416 projets de Travaux Publics ont été identifiés pour un montant total de **408 M€**, soit une forte diminution par rapport aux

montants enregistrés en 2016 (480 projets pour 893 M€).

S'agissant des **dates de démarrage** des projets, 571 opérations (36,6% des projets recensés) devaient être lancées en 2017 et 516 (33,1% des projets recensés) en 2018.

La durée prévue de réalisation des chantiers des opérations communiquées est en moyenne de **10,6 mois**. 73% des opérations enregistrées ont une durée prévue de travaux inférieure ou égale à un an.

L'analyse des montants de travaux indique que 77% des opérations ont un **montant compris entre 90 000€ et 1,5 M€**. 5% des opérations ont un montant prévu supérieur à 5 M€.

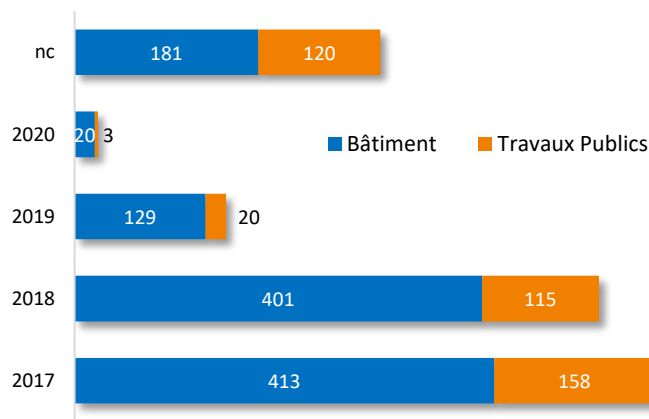
Principales opérations enregistrées

Source : enquête CERC Pays de la Loire 2017

Localisation	Description	Montant M€
LE MANS : Centre hospitalier	Réaménagement partiel du site et construction de deux bâtiments	42
NANTES : CHU	Reconstruction du pôle MPR	40
LA ROCHE-SUR-YON : Complexe aquatique Arago	Construction et restructuration du complexe	33
MAYENNE : Déviation Moulay-Mayenne	3 ^e tranche	22
BOUVRON : déviation	Phases 1 à 3	15

Opérations selon l'année de lancement des travaux

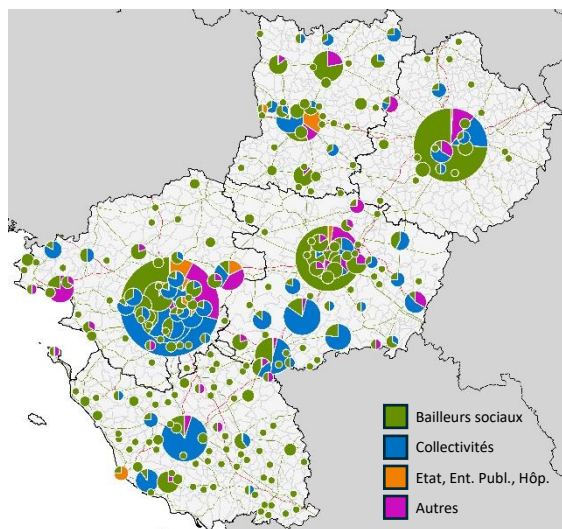
Source : enquête CERC Pays de la Loire 2017



► Les opérations selon la nature de la maîtrise d'ouvrage

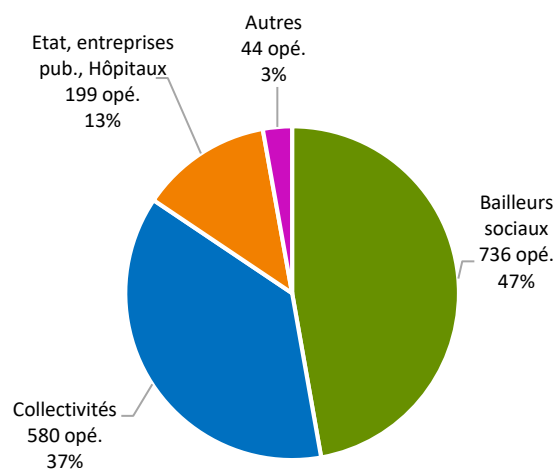
Localisation des projets recensés selon la nature de la maîtrise d'ouvrage

Source : enquête CERC Pays de la Loire 2017



Opérations selon la nature du maître d'ouvrage

Source : enquête CERC Pays de la Loire 2017



Les **organismes de logement social** sont les premiers contributeurs de l'édition 2017 de l'enquête avec **736 projets** identifiés sous maîtrise d'ouvrage des bailleurs sociaux, soit 47% des projets recensés et 43% des montants associés.

Les projets des organismes HLM portent très majoritairement sur des opérations de Bâtiment, seules 3,4% des opérations relevant des Travaux Publics.

Autres acteurs majeurs, les **collectivités** (conseils départementaux, communautés urbaines, communautés d'agglomération et communautés de communes, communes et syndicats intercommunaux) contribuent pour 37% des projets recensés avec **580 opérations**. Elles représentent **33% des montants enregistrés dans l'enquête 2017**.

Les opérations sous maîtrise d'ouvrage des communes de plus de 5000 habitants contribuent à elles seules à 19,4% des

opérations enregistrées et à 15,8% des montants associés.

La **localisation des opérations** souligne le maillage territorial des projets de construction en fonction de la nature des commanditaires. Apparaît ainsi **le rôle majeur des communes, des communautés de communes et des Conseils Départementaux** en faveur des territoires ruraux.

► Les opérations selon la nature des travaux

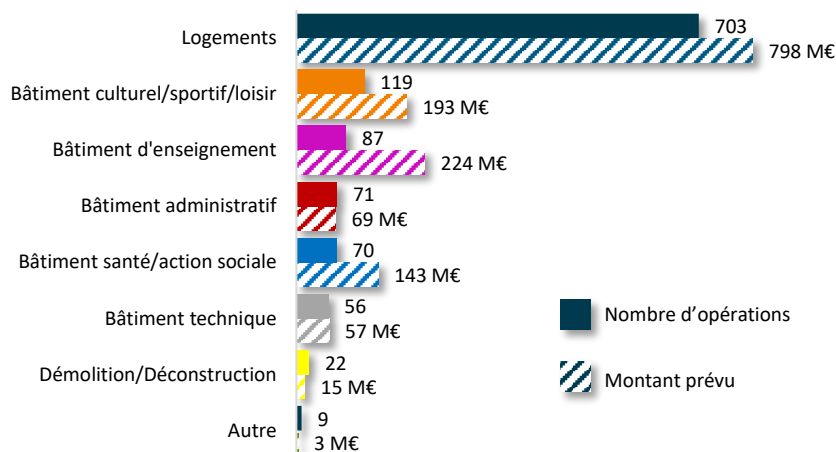
Les projets de construction ou de rénovation de **logements sociaux** contribuent à hauteur de **61,6% des opérations de Bâtiment** enregistrées dans cette enquête et représentent **53,1% des montants de travaux associés**.

Les projets liés aux **équipements culturels, sportifs et de loisir** représentent 10,4% des opérations de bâtiment enregistrées et 12,8% des montants associés.

Les projets sur des **bâtiments destinés à l'enseignement** représentent 7,6% des opérations enregistrées mais 14,9% des montants associés. Ils affichent le montant moyen le plus important parmi les opérations de Bâtiment enregistrées (2,6 M€ en moyenne par opération liée à l'enseignement contre 1,3 M€ en moyenne pour toutes les opérations de Bâtiment confondues).

Opérations et montants selon le type de travaux

Source : enquête CERC Pays de la Loire 2017

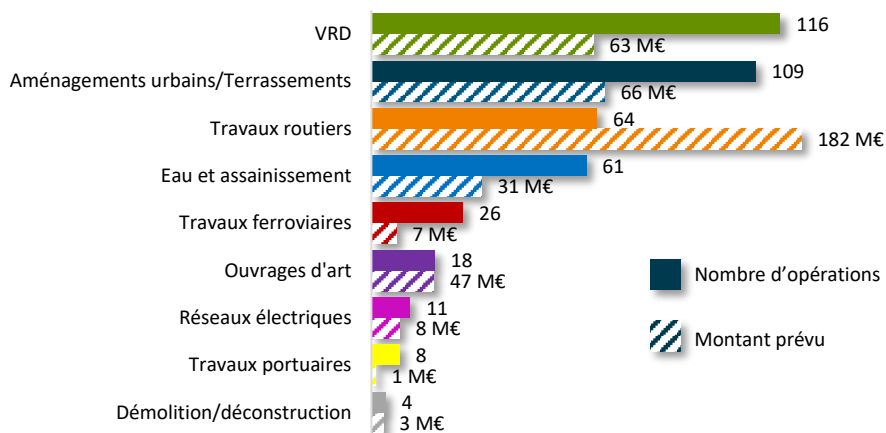


Côté Travaux Publics, les opérations de **VRD** sont les mieux représentées, avec **27,8% des opérations enregistrées**. Elles sont suivies de près par les opérations d'**aménagement urbains et de terrassement** qui contribuent à **26,1%** des opérations enregistrées lors de cette édition. Ces opérations affichent des montants moyens de travaux relativement faibles avec respectivement **0,5 M€** et **0,6 M€ par opération**.

Les **travaux routiers et la réalisation des ouvrages d'art** affichent des montants moyens importants avec des moyennes respectives de **1,9 M€** et **1,0 M€** par opération.

Opérations de Travaux Publics et montants selon la nature des travaux

Source : enquête CERC Pays de la Loire 2017



Focus le territoire de la métropole nantaise

357 projets ont été recensés sur le territoire de Nantes Métropole, soit **23%** des opérations enregistrées dans l'édition 2017 de l'enquête commande publique. Le montant global attribué à ces projets est évalué à **603 M€**, soit **33%** du montant régional enregistré dans cette enquête.

Nantes concentre **plus de la moitié des projets enregistrés** sur le territoire de la métropole et **61%** des montants.

74% des opérations enregistrées sur le territoire concernent des projets de bâtiments. **Le bâtiment concentre 86,4% des montants** prévus de travaux sur la métropole.

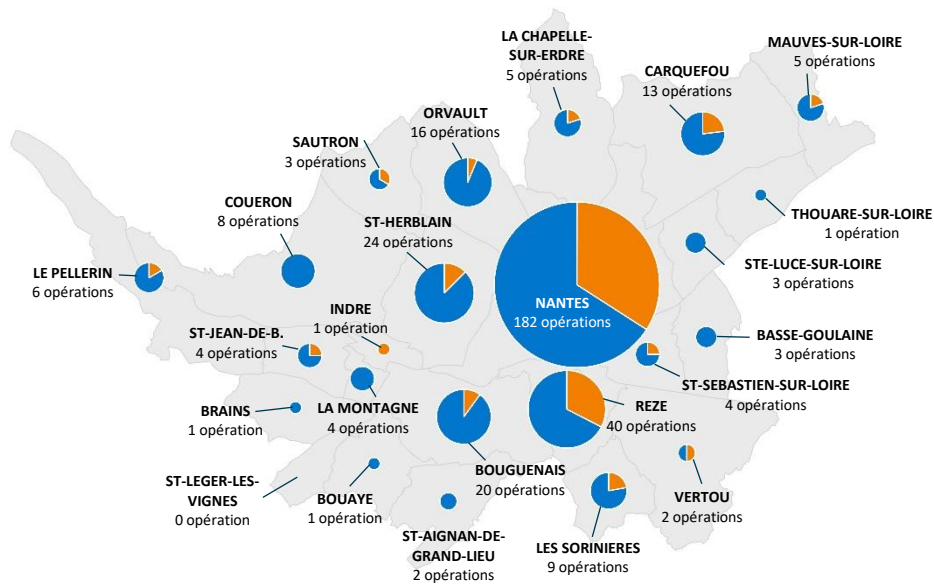
164 opérations localisées sur le territoire de la métropole nantaise sont portées par des collectivités, soit **45,9%** des projets. Parmi celles-ci, **les communes contribuent à 26,6% des opérations** pour **19,2%** des montants. Nantes Métropole déclare 65 opérations, soit **18,2%** des opérations du territoire.

Les bailleurs sociaux portent 128 projets sur le territoire, soit **25,9%** des opérations locales.

Principales opérations enregistrées

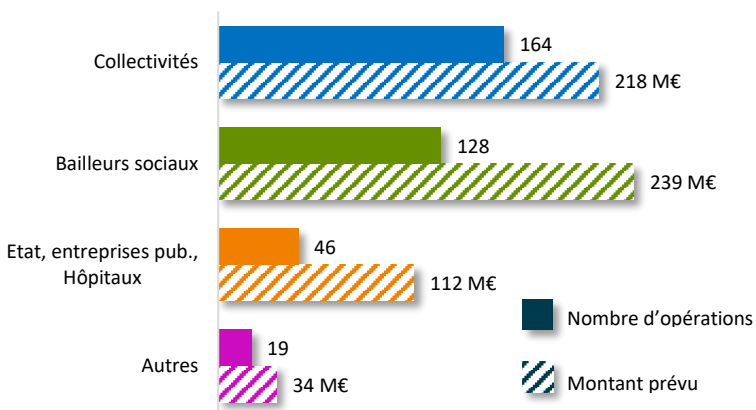
Source : enquête CERC Pays de la Loire 2017

Localisation	Description	Montant M€
NANTES	CHU : Reconstruction du pôle MPR	40
NANTES	Musée Dobrée : restructuration du musée	15
NANTES	Audencia Business School : bâtiment centré autour des médias : bureaux TV locale et programme d'enseignement supérieur	12
NANTES	Ecole Centrale de Nantes : regroupement ENSM / ECN	11,5
SAINT-SEBASTIEN-SUR-LOIRE	Centre Départemental Enfance Familles - reconstruction	10,7



Opérations et montants enregistrés sur le territoire de Nantes Métropole

Source : enquête CERC Pays de la Loire 2017



CERC des Pays de la Loire

10 Boulevard Gaston Serpette – BP 23202 – 44032 Nantes Cedex 1

Tél : 02 51 17 65 54

Email : contact@cerc-paysdelaloire.fr

Site régional : www.cerc-paysdelaloire.fr

Site national : www.cerc-actu.com

